

Elektromanyetik Vibrator VEM



ELEKTRİKSEL BİLGİLER :

| MODEL | GÜÇ (VA) | FAZ | VOLTAJ (Volt) | FREKANS | AKIM (Amps) | ÇALIŞMA FREKANSI (rpm) |
|-------|---------------|-----|--------------------|---------|------------------|-----------------------------|
| VEM 1 | 53 | TEK | 220 | 50 | 0,10 | 3000 – 6000 |
| VEM 2 | 74 | TEK | 220 | 50 | 0,22 | 3000 – 6000 |
| VEM 3 | 115 | TEK | 220 | 50 | 0,42 | 3000 – 6000 |
| VEM 4 | 138 | TEK | 220 | 50 | 0,65 | 3000 – 6000 |

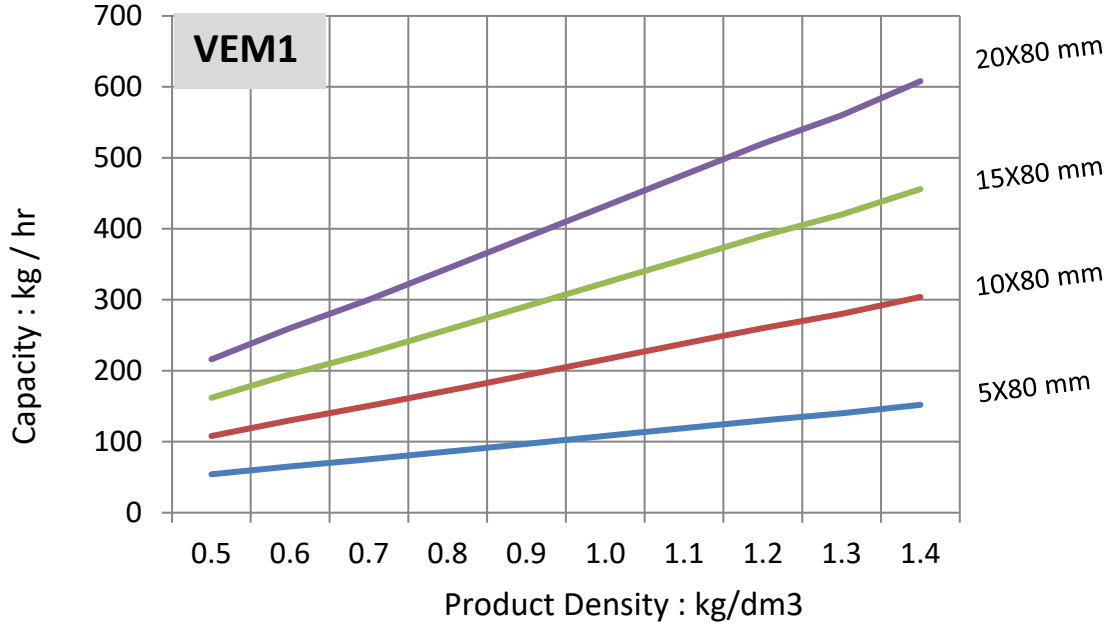
MEKANİK BİLGİLER :

| MODEL | ÖN YAYLAR Miktar x mm | ARKA YAYLAR Miktar x mm | AYAR BOŞLUK mm | İVME g | HIZ Cm/sec | GENLİK mm |
|-------|--------------------------|----------------------------|----------------------|-----------|---------------|--------------|
| VEM 1 | 2 X 0,75 | 2 X 1,25 | 1,5 mm 360° | 6,80 | 7,15 | 0,40 |
| VEM 2 | 3 x 1,25 | 2 x 1,75 | 2,25 mm 540° | 2,70 | 8,45 | 0,60 |
| VEM 3 | 2 x 1,75 1 x 2,25 | 1 x 1,75 2 x 2,25 | 2,25 mm 540° | 2,50 | 7,80 | 0,70 |
| VEM 4 | 3 x 2,25 | 3 x 2,50 | 2,25 mm 540° | 2,50 | 7,50 | 0,80 |

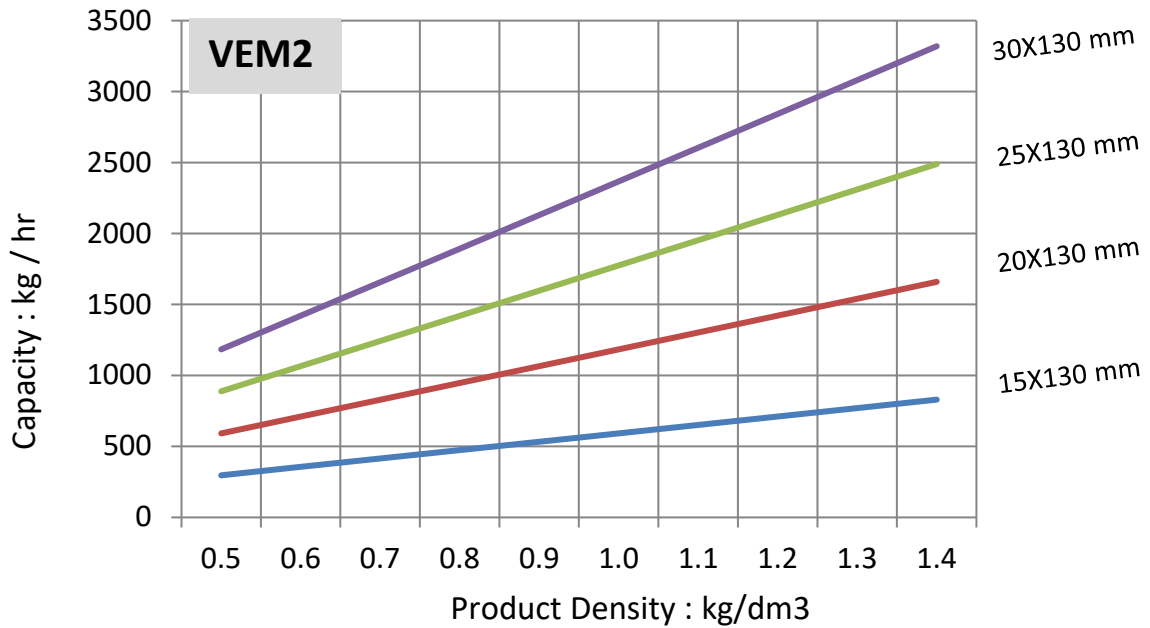
KAPASİTE BİLGİLERİ :

| MODEL | VİBRATÖR AĞIRLIK kg | KANAL EBAT mm | KANAL AĞIRLIK kg | KAPASİTE Tons / hour | KAPASİTE Lt / min | HIZ Cm/sec |
|-------|------------------------|------------------|---------------------|-------------------------|----------------------|---------------|
| VEM 1 | 4,6 | 40x80x300 | 0 – 1,5 | 0,6 | 6 | 7,15 |
| VEM 2 | 13,1 | 60x130x500 | 0 – 3,0 | 2,0 | 20 | 8,45 |
| VEM 3 | 19,1 | 80x150x700 | 0 – 7,5 | 5,0 | 52 | 7,80 |
| VEM 4 | 26,2 | 80x200x800 | 0 – 10,0 | 7,0 | 73 | 7,50 |

KAPASİTE, KANAL GENİŞLİK, ÜRÜN YOĞUNLUK

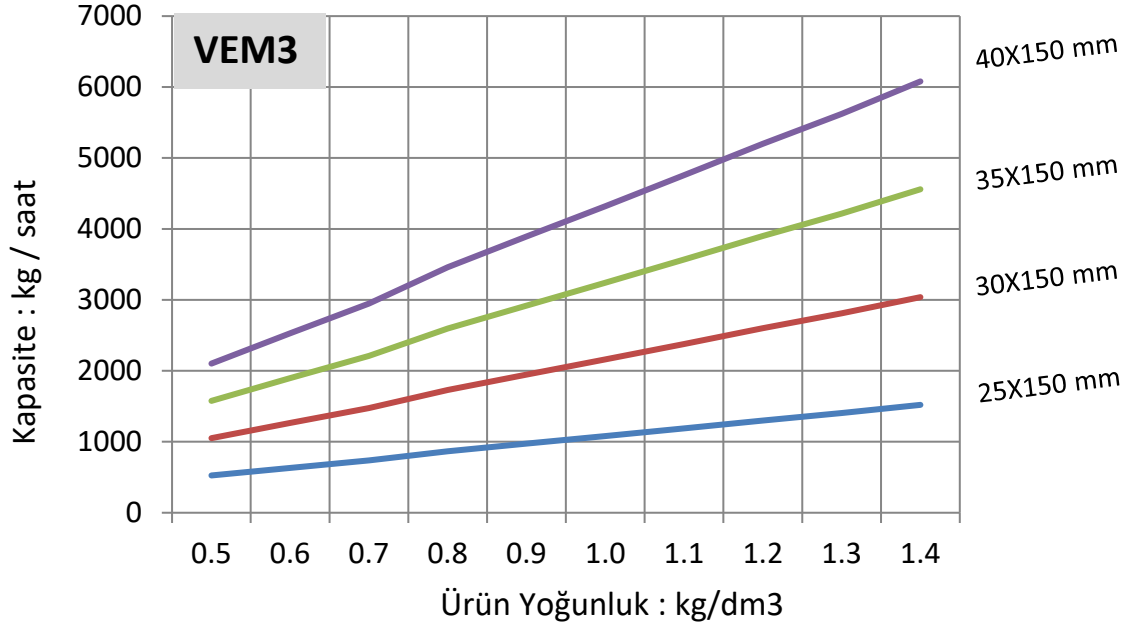


- VEM1 Elektromanyetik linear besleme ; standart kanal ölçüleri ile :
- Yükseklik : 40 mm , Genişlik: 80 mm , Uzunluk: 300 mm
- Yukarıdaki tablo kanal kapasitesinin ürünün kanal içinde besleme yüksekliği ile değişimini verir.

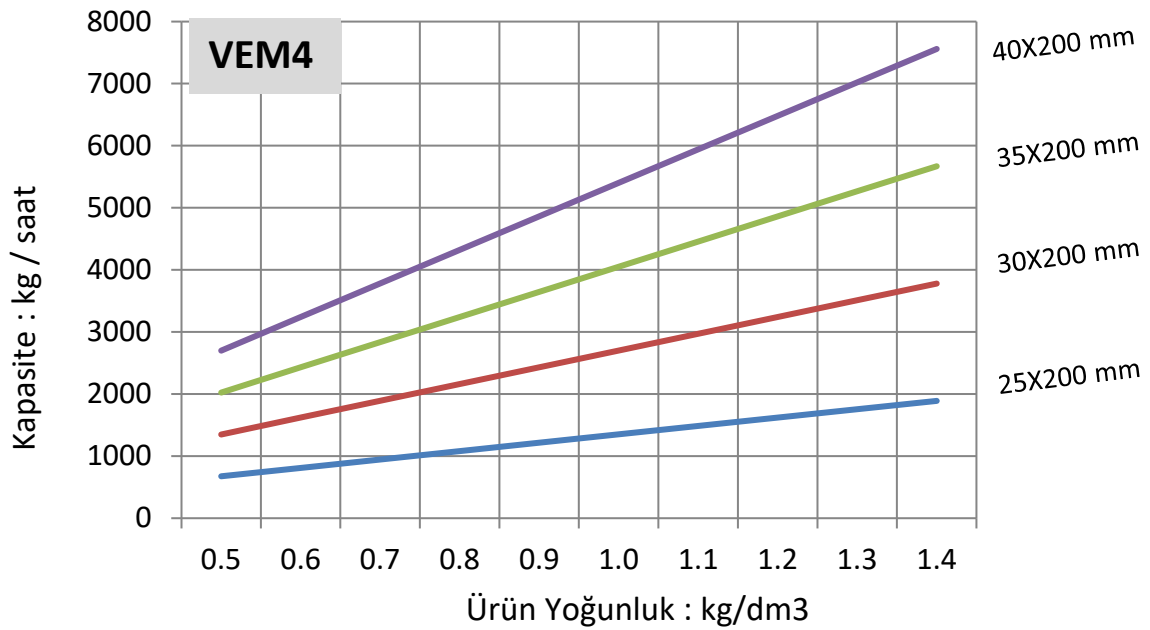


- VEM2 Elektromanyetik linear besleme ; standart kanal ölçüleri ile :
- Yükseklik : 60 mm , Genişlik : 130 mm , Uzunluk : 500 mm
- Yukarıdaki tablo kanal kapasitesinin ürünün kanal içinde besleme yüksekliği ile değişimini verir.

KAPASİTE, KANAL GENİŞLİK, ÜRÜN YOĞUNLUK

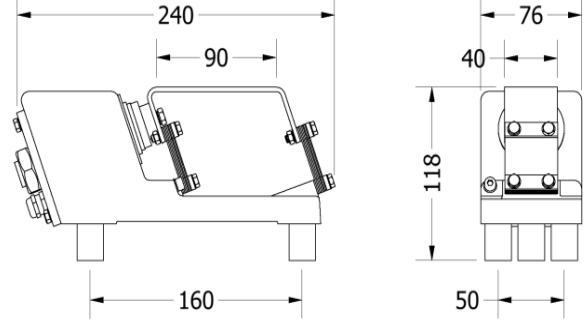
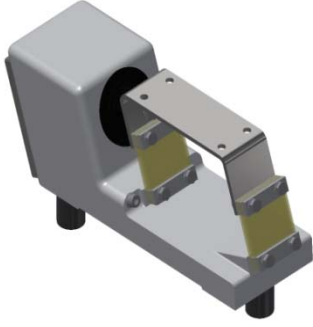


- VEM3 Elektromanyetik linear besleme ; standart kanal ölçüleri ile :
- Yükseklik : 80 mm , Genişlik : 150 mm , Uzunluk : 700 mm
- Yukarıdaki tablo kanal kapasitesinin ürünün kanal içinde besleme yüksekliği ile değişimini verir.



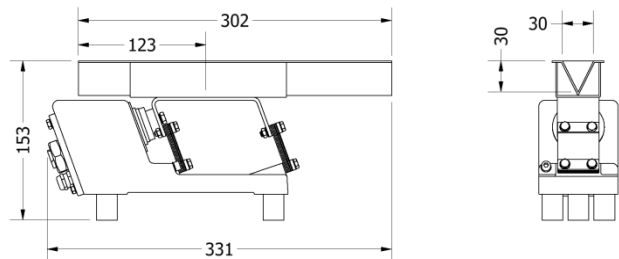
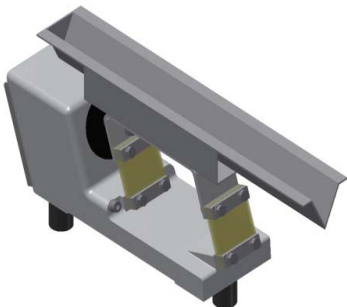
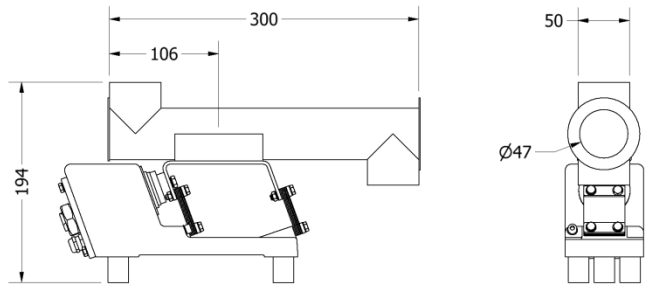
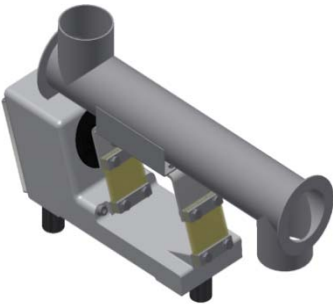
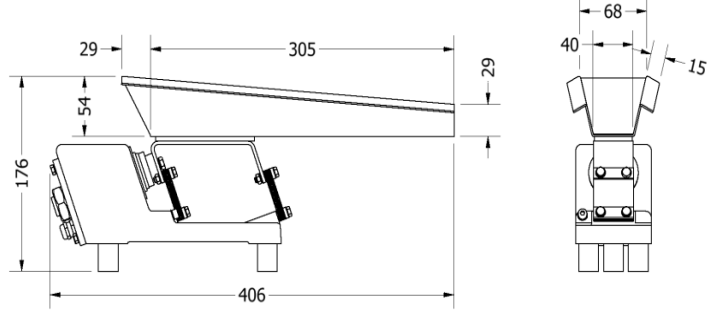
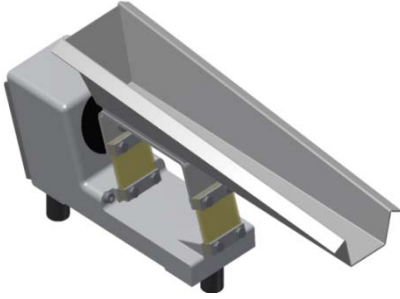
- VEM4 Elektromanyetik linear besleme ; standart kanal ölçüleri ile :
- Yükseklik : 80 mm , Genişlik : 200 mm , Uzunluk : 800 mm
- Yukarıdaki tablo kanal kapasitesinin ürünün kanal içinde besleme yüksekliği ile değişimini verir.

VEM 1 ELEKTROMANYETİK VİBRATOR

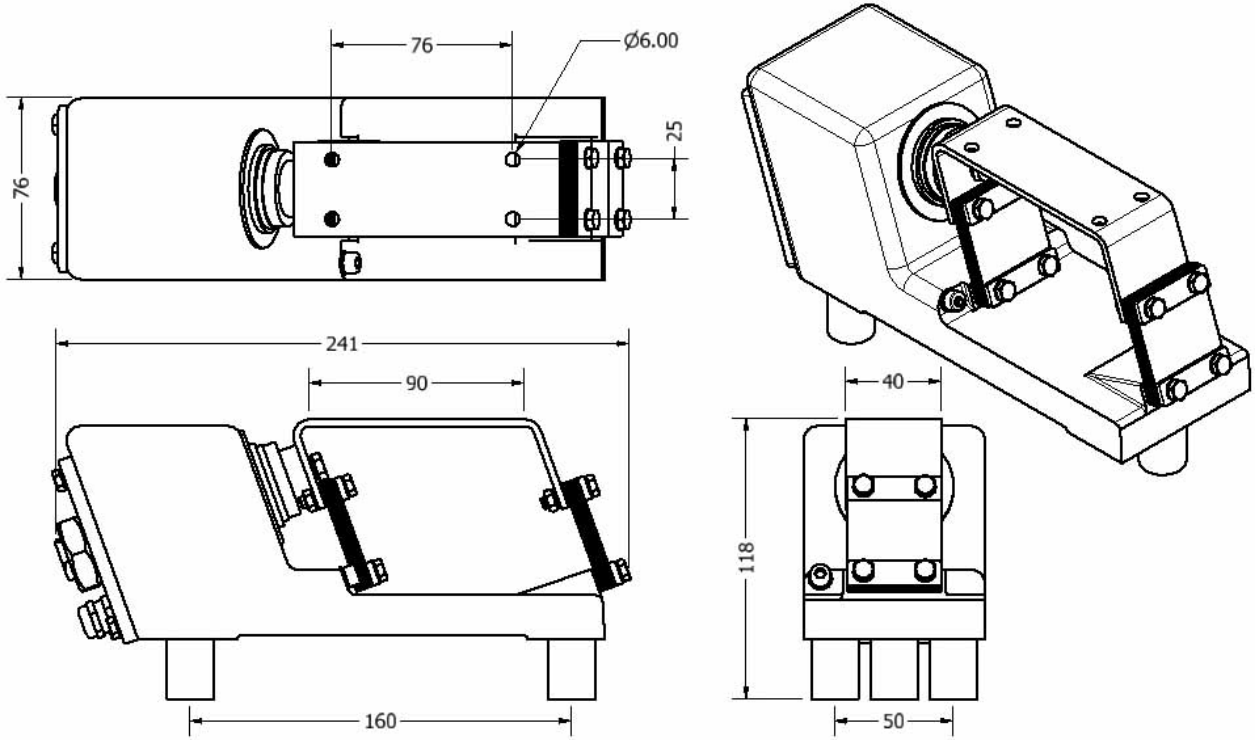


- Komple izole edilmiş bobin,
- Paslanmaz parçalar,
- Ömürlük epoxy fiber yay,
- Yüksek ısıya dayanıklı silikon kapaklar,
- Hassas ayarlama imkanı,
- Granür ürün dozajlamaya uygun,
- Hızlı – yavaş dolum seçeneği,
- Potansiyometre ile ürün hız ayarı,

| | |
|---------------------------|----------------|
| Güç | : 53 VA |
| Voltaj | : 220 V, 50 Hz |
| Akım | : 0,10 Amper |
| Ağırlık | : 4,6 kg |
| Kapasite | : 0,6 ton/saat |
| Max. Kanal Ağırlık | : 2.0 kg |

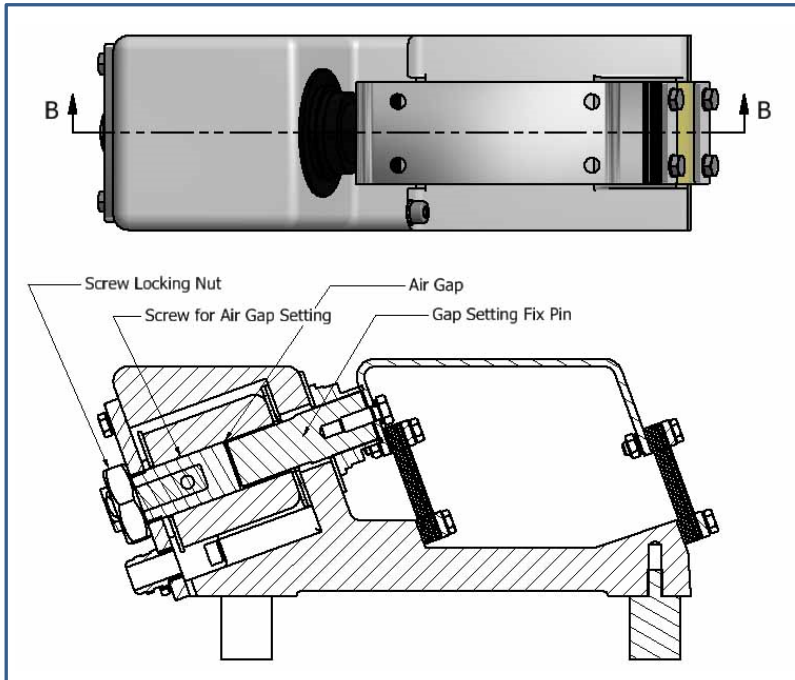


VEM1 TEKNİK ÖLÇÜLER :

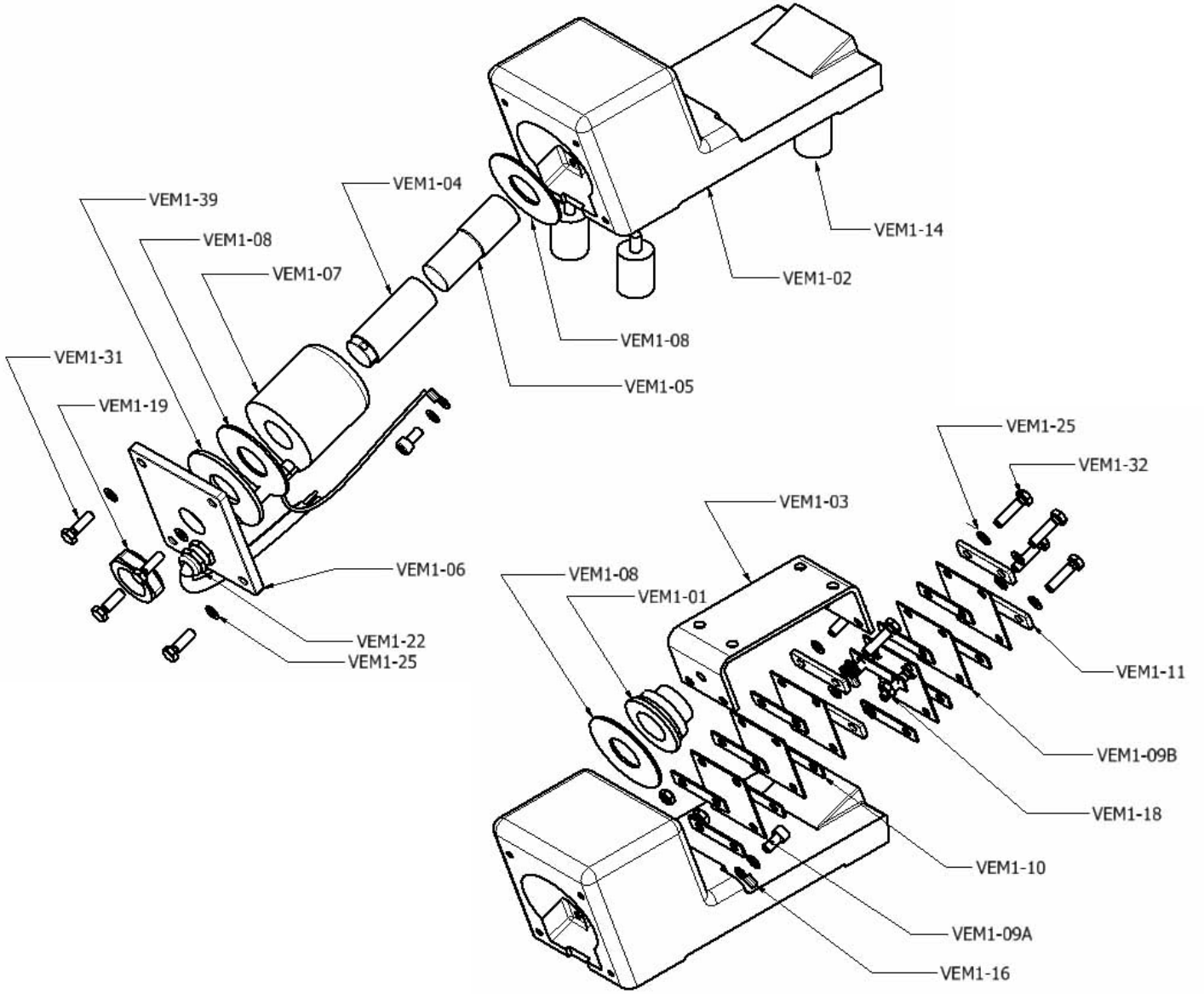


GENLİK AYARI :

- Ürüne ve besleme hızına bağlı olarak genlik ayarı önemlidir.
- Genlik ayarı, sabit olan döküm gövde içinde bulunan bobinin yaratmış olduğu manyetik alan şiddetinin artırıp azaltılması ile yapılır.
- Vibratörün arka kısmında sabitleme somununu saat yönünün tersine çevirerek gevşetin.
- Vibratörün çalıştırın. Ayar civata pimini saat yönünde vuruş başlangıca kadar çevirin.
- Vuruş başlangıca yavaş yavaş civatayı gevşetin. Vuruş yok olunca maksimum genlik elde edilmiş demektir. Mekanik Bilgiler tablosunda standart çevirme ayar miktarları verilmiştir.
- Ürüne bağlı olarak genlik ayarı yapılmalıdır. Ayarlar sonrası somunu geri sıkmanız gerekmektedir.



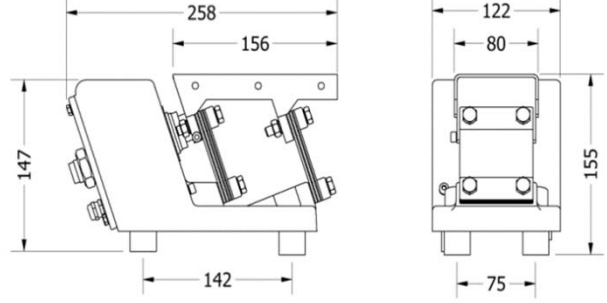
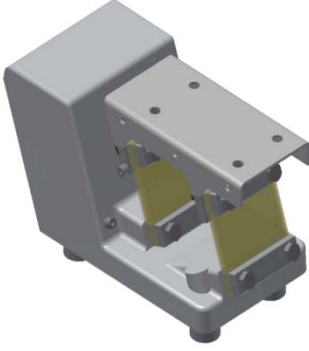
VEM1 MONTAJ PARÇALARI :



| PARÇA NO | AÇIKLAMA | MİKTAR |
|----------|----------------------|--------|
| VEM1-01 | Silikon Redüksiyon | 1 |
| VEM1-02 | Döküm Gövde | 1 |
| VEM1-03 | Üst kanal | 1 |
| VEM1-04 | Ayar Pim Cıvatası | 1 |
| VEM1-05 | Sabit Pim | 1 |
| VEM1-06 | Arka Kapak | 1 |
| VEM1-07 | Bobin | 1 |
| VEM1-08 | Silikon Halka | 3 |
| VEM1-09 | Epoxy Fiber Yay | 6 |
| VEM1-10 | Fiber Ara Plaka | 16 |
| VEM1-11 | Fiber Ön Plaka | 4 |
| VEM1-14 | Silikon Lastik Takoz | 3 |

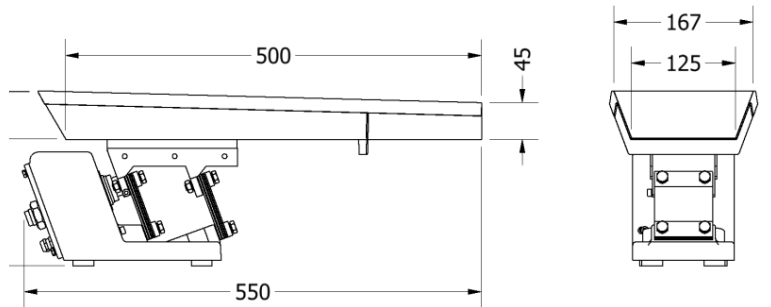
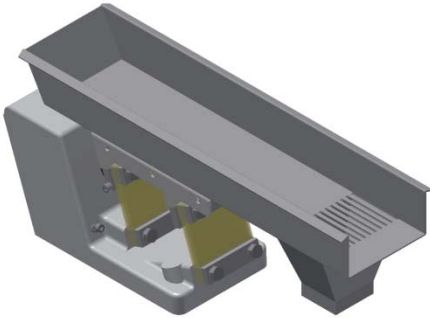
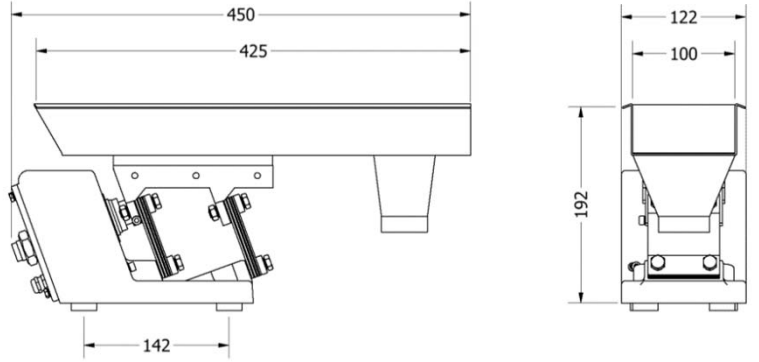
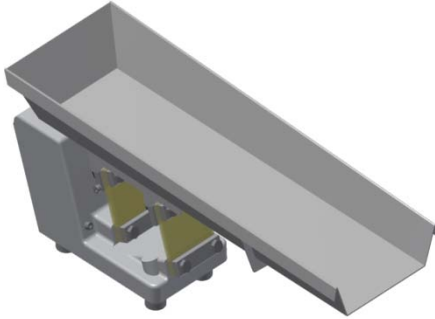
| PARÇA NO | AÇIKLAMA | MİKTAR |
|----------|---------------------|--------|
| VEM1-16 | Statik Kablo | 1 |
| VEM1-18 | M5 Somun | 4 |
| VEM1-19 | M20 Somun | 1 |
| VEM1-21 | M6 x 16 Cıvata | 1 |
| VEM1-22 | Pg 7 Kablo Rekoru | 1 |
| VEM1-23 | M6 Tırtıllı Rondela | 1 |
| VEM1-24 | M5x8 Cıvata | 2 |
| VEM1-25 | M5 Tırtıllı Rondela | 17 |
| VEM1-31 | M5x16 Cıvata | 4 |
| VEM1-32 | M5x20 Cıvata | 8 |
| VEM1-39 | Bobin Ara Halkası | 1 |

VEM 2 ELEKTROMANYETİK VİBRATOR

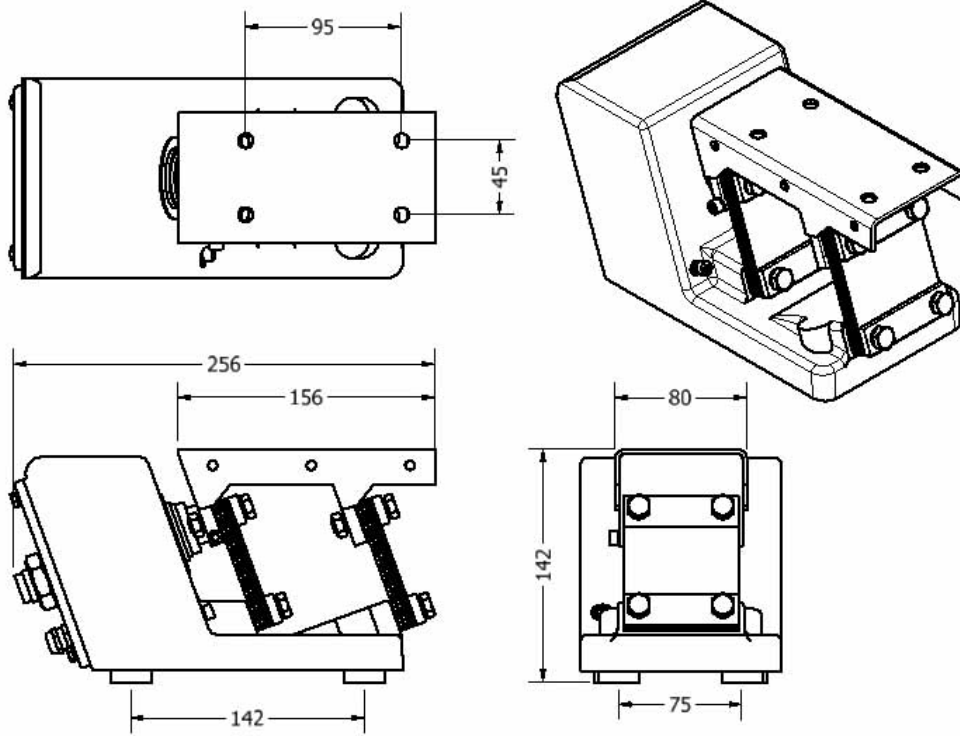


- Komple izole edilmiş bobin,
- Paslanmaz parçalar,
- Ömürlük epoxy fiber yay,
- Yüksek ısıya dayanıklı silikon kapaklar,
- Hassas ayarlama imkanı,
- Granür ürün dozajlamaya uygun,
- Hızlı – yavaş dolum seçeneği,
- Potansiyometre ile ürün hız ayarı,

| | |
|---------------------------|----------------|
| Güç | : 74 VA |
| Voltaj | : 220 V, 50 Hz |
| Akım | : 0,22 Amps |
| Ağırlık | : 13 kg |
| Kapasite | : 2.0 ton/saat |
| Max. Kanal Ağırlık | : 3.0 kg |

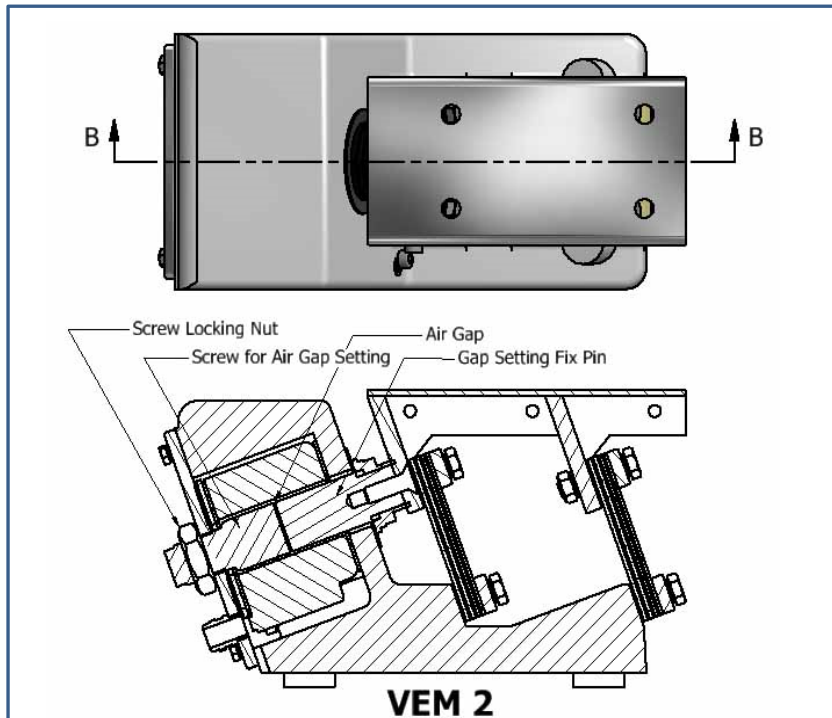


VEM 2 TEKNİK ÖLÇÜLER :

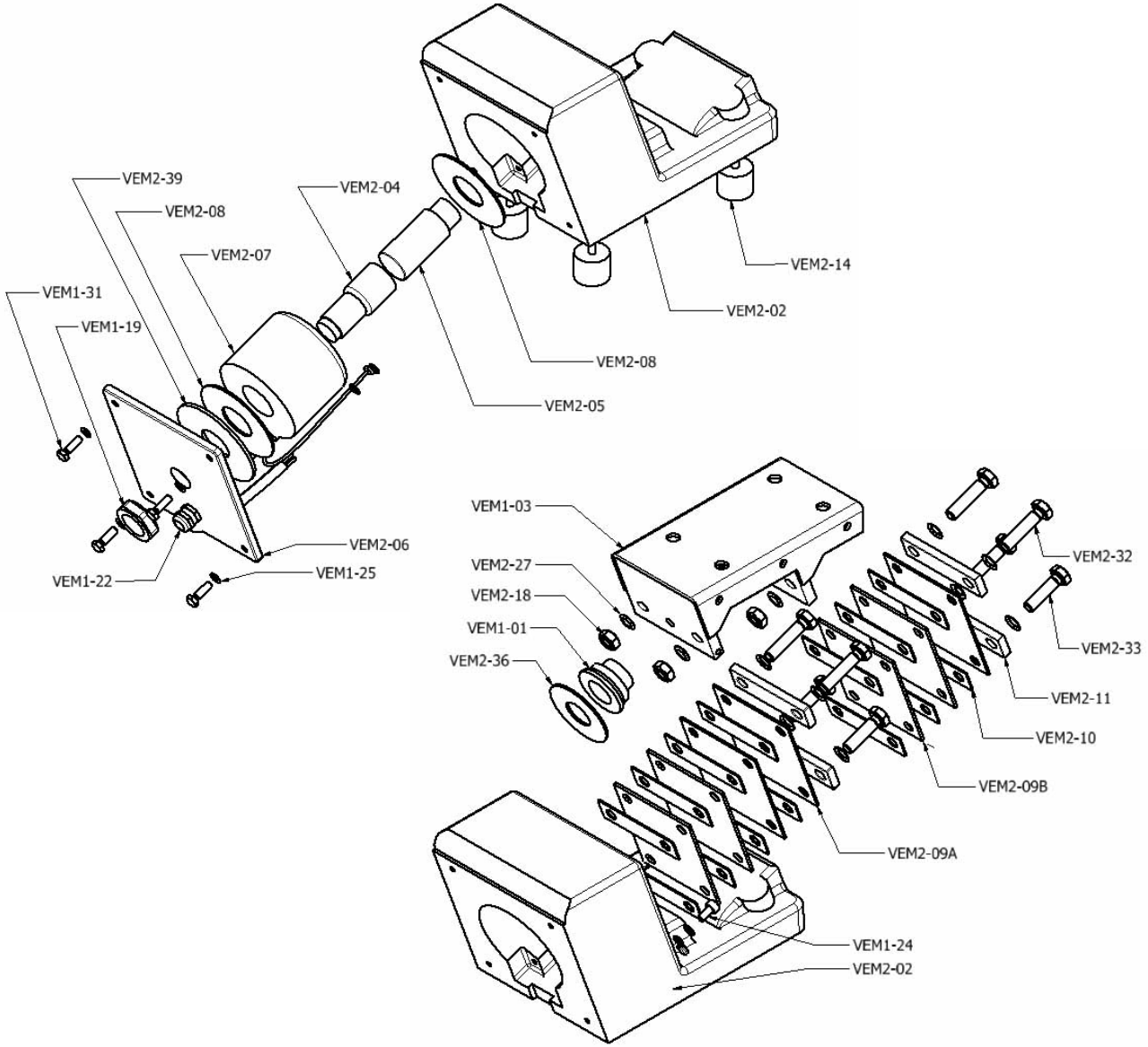


GENLİK AYARI :

- Ürüne ve besleme hızına bağlı olarak genlik ayarı önemlidir.
- Genlik ayarı, sabit olan döküm gövde içinde bulunan bobinin yaratmış olduğu manyetik alan şiddetinin artırıp azaltılması ile yapılır.
- Vibratörün arka kısmında sabitleme somununu saat yönünün tersine çevirerek gevşetin.
- Vibratörün çalıştırın. Ayar civata pimini saat yönünde vuru başlarına kadar çevirin.
- Vuru başları başlayınca yavaş yavaş civatayı gevşetin. Vuru yok olunca maksimum genlik elde edilmiş demektir. Mekanik Bilgiler tablosunda standart çevirme ayar miktarları verilmiştir.
- Ürüne bağlı olarak genlik ayarı yapılmalıdır. Ayarlar sonrası somunu geri sıkmanız gerekmektedir.



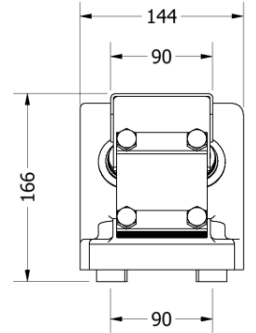
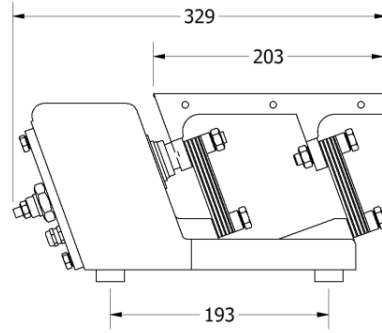
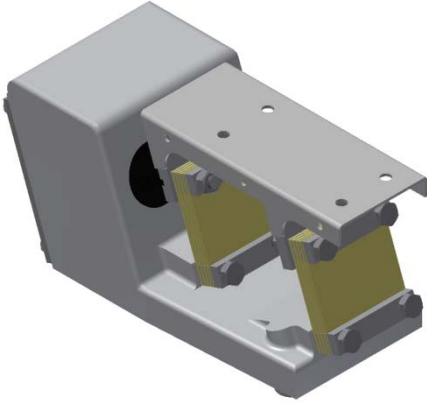
VEM 2 MONTAJ PARÇALARI :



| PARÇA NO | AÇIKLAMA | MİKTAR |
|----------|----------------------|--------|
| VEM1-01 | Silikon Redüksiyon | 1 |
| VEM2-02 | Döküm Gövde | 1 |
| VEM2-03 | Üst kanal | 1 |
| VEM2-04 | Ayar Pim Cıvatası | 1 |
| VEM2-05 | Sabit Pim | 1 |
| VEM2-06 | Arka Kapak | 1 |
| VEM2-07 | Bobin | 1 |
| VEM2-08 | Silikon Halka | 3 |
| VEM2-09 | Epoxy Fiber Yay | 7 |
| VEM2-10 | Fiber Ara Plaka | 16 |
| VEM2-11 | Fiber Ön Plaka | 4 |
| VEM2-14 | Silikon Lastik Takoz | 4 |

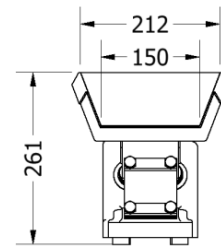
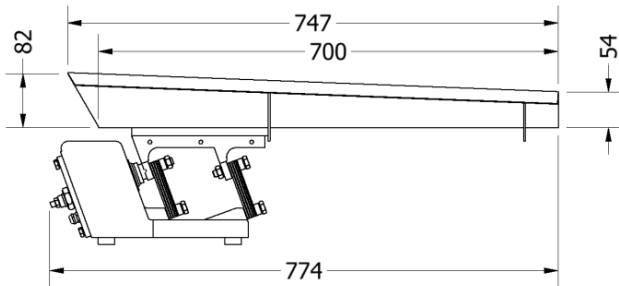
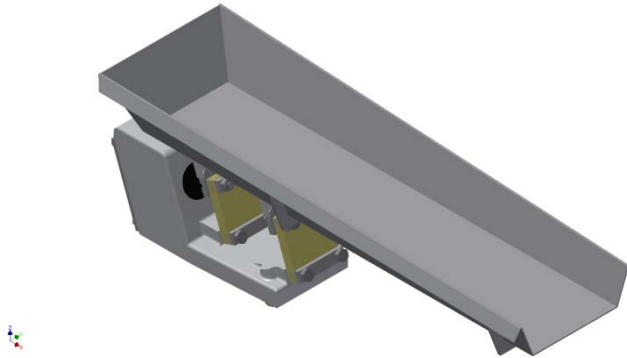
| PARÇA NO | AÇIKLAMA | MİKTAR |
|----------|-------------------|--------|
| VEM1-16 | Statik Kablo | 1 |
| VEM2-18 | M8 Somun | 4 |
| VEM1-19 | M20 Somun | 1 |
| VEM2-21 | M8 x 25 Cıvata | 1 |
| VEM1-22 | Pg 7 Kablo Rekoru | 1 |
| VEM1-24 | M5x8 Cıvata | 2 |
| VEM1-25 | M5 Rondela | 5 |
| VEM2-27 | M8 Rondela | 4 |
| VEM1-31 | M5x16 Cıvata | 4 |
| VEM2-32 | M8x35 Cıvata | 4 |
| VEM1-33 | M8x30 Cıvata | 4 |
| VEM1-36 | Silicon Dış Halka | 1 |
| VEM2-39 | Bobin Ara Plaka | 1 |

VEM 3 ELECTROMAGNETIC VIBRATOR

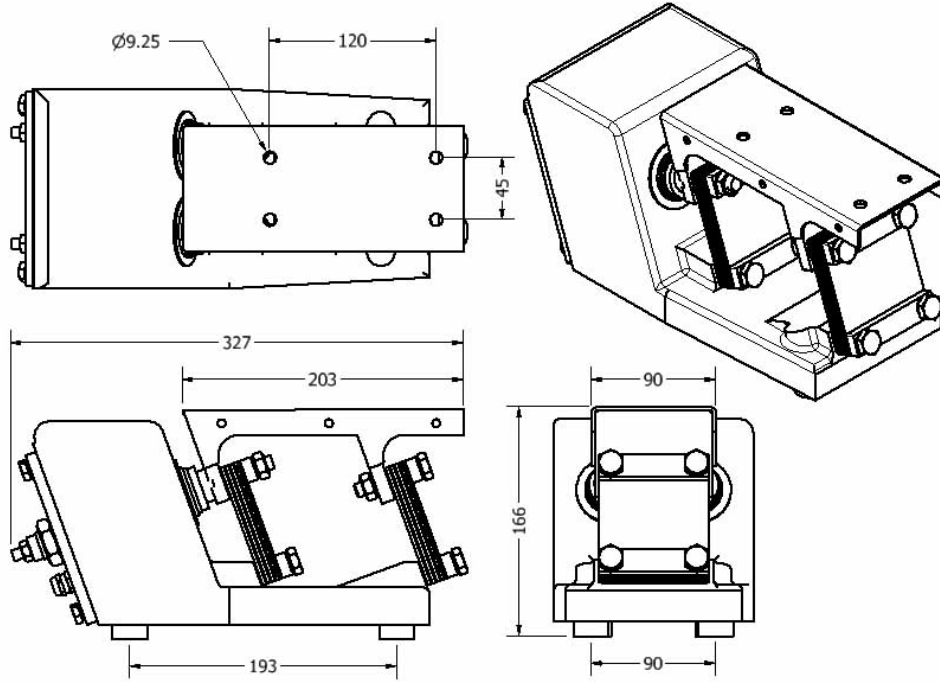


- Komple izole edilmiş bobin,
- Paslanmaz parçalar,
- Ömürlük epoxy fiber yay,
- Yüksek ısıya dayanıklı silikon kapaklar,
- Hassas ayarlama imkanı,
- Granür ürün dozajlamaya uygun,
- Hızlı – yavaş dolum seçeneği,
- Potansiyometre ile ürün hız ayarı,

| | | |
|-------------------------|---|------------|
| Power | : | 115 VA |
| Voltaj | : | 220 V, 50 |
| Current | : | 0,42 Amps |
| Weight | : | 19 kg |
| Capacity | : | 5 ton/hour |
| Max. Tray Weight | : | 7,5kg |

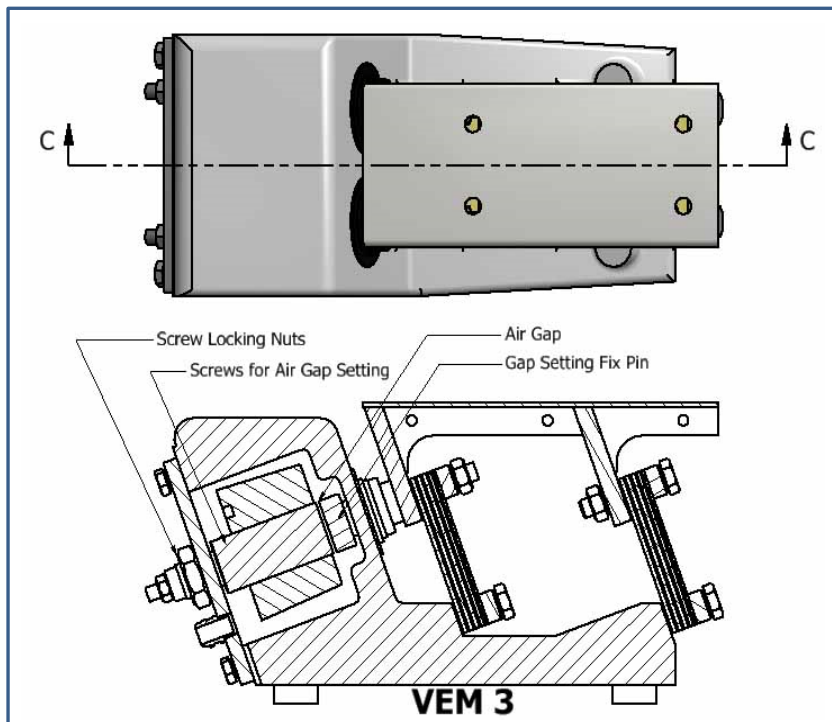


VEM 3 TECHNICAL DIMENSIONS :

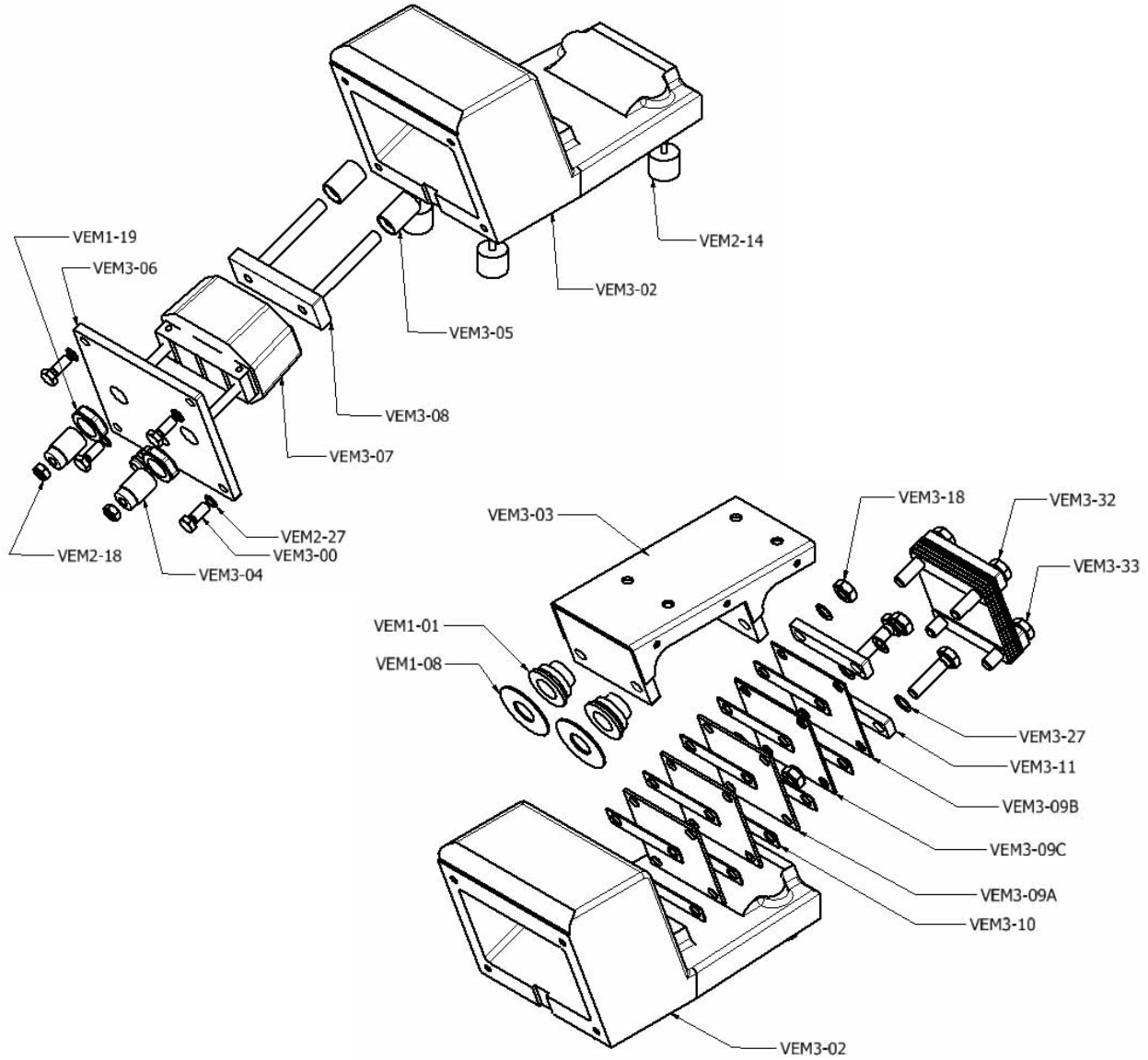


GENLİK AYARI :

- Ürüne ve besleme hızına bağlı olarak genlik ayarı önemlidir.
- Genlik ayarı, sabit olan döküm gövde içinde bulunan bobinin yaratmış olduğu manyetik alan şiddetinin artırıp azaltılması ile yapılır.
- Vibratörün arka kısmında sabitleme somununu saat yönünün tersine çevirerek gevşetin.
- Vibratörün çalıştırın. Ayar civata pimini saat yönünde vurun başlayana kadar çevirin.
- Vuruntu başlayınca yavaş yavaş civatayı gevşetin. Vuruntu yok olunca maksimum genlik elde edilmiş demektir. Mekanik Bilgiler tablosunda standart çevirme ayar miktarları verilmiştir.
- Ürüne bağlı olarak genlik ayarı yapılmalıdır. Ayarlar sonrası somunu geri sıkmanız gerekmektedir.



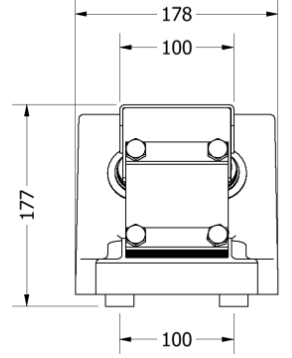
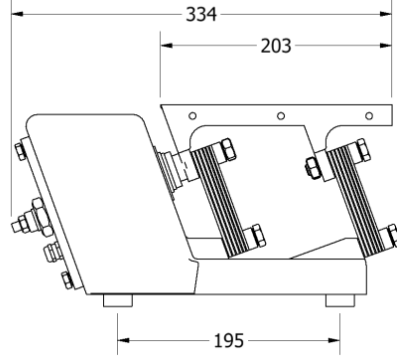
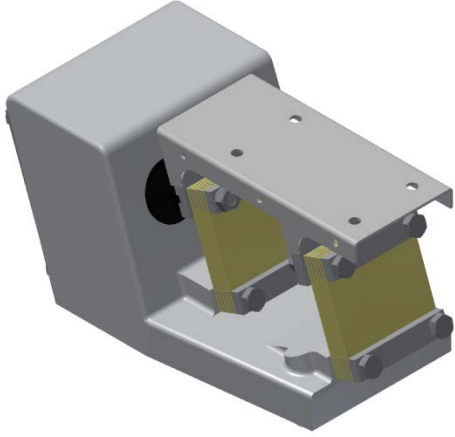
VEM 3 PARTS :



| ITEM | DESCRIPTION | QUANTITY |
|---------|--------------------|----------|
| VEM1-01 | Silikon Redüksiyon | 2 |
| VEM3-02 | Döküm Gövde | 1 |
| VEM3-03 | Üst kanal | 1 |
| VEM3-04 | Ayar Pim Cıvatası | 2 |
| VEM3-05 | Sabit Pim | 2 |
| VEM3-06 | Arka Kapak | 1 |
| VEM3-07 | Bobin | 1 |
| VEM3-08 | Ön Magnet | 1 |
| VEM1-08 | Silikon Halka | 2 |
| VEM3-09 | Epoxy Fiber Yay | 12 |
| VEM3-10 | Fiber Ara Plaka | 20 |
| VEM3-11 | Fiber Ön Plaka | 4 |

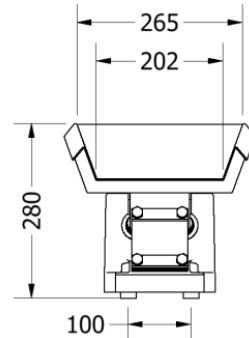
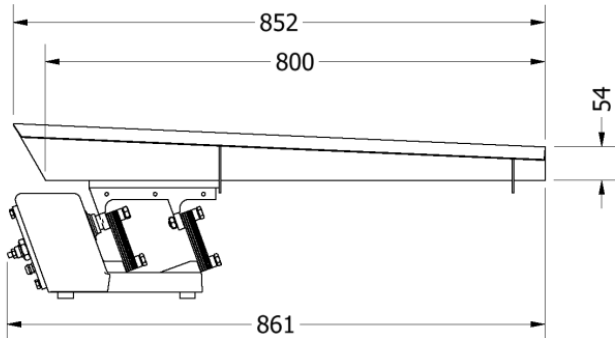
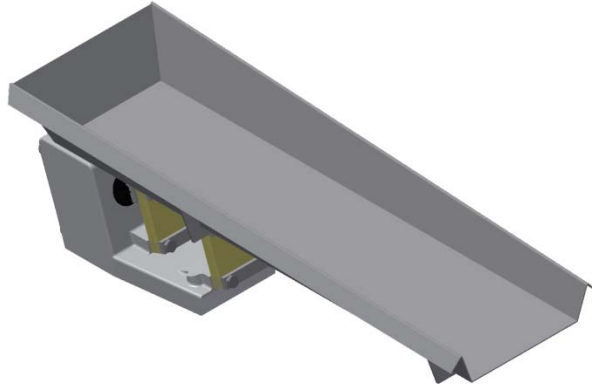
| ITEM | DESCRIPTION | QUANTITY |
|---------|----------------------|----------|
| VEM2-14 | Silikon Lastik Takoz | 4 |
| VEM1-16 | Statik Kablo | 1 |
| VEM3-18 | M10 Somun | 4 |
| VEM2-18 | M8 Somun | 2 |
| VEM1-19 | M20 Somun | 2 |
| VEM1-22 | Pg 7 Kablo Rekoru | 1 |
| VEM2-27 | M8 Rondela | 4 |
| VEM3-27 | M10 Rondela | 10 |
| VEM1-31 | M5x16 Cıvata | 2 |
| VEM3-31 | M8x20 Cıvata | 4 |
| VEM3-32 | M10x50 Cıvata | 2 |
| VEM3-33 | M10x40 Cıvata | 4 |

VEM ELEKTROMANYETİK VİBRATÖR

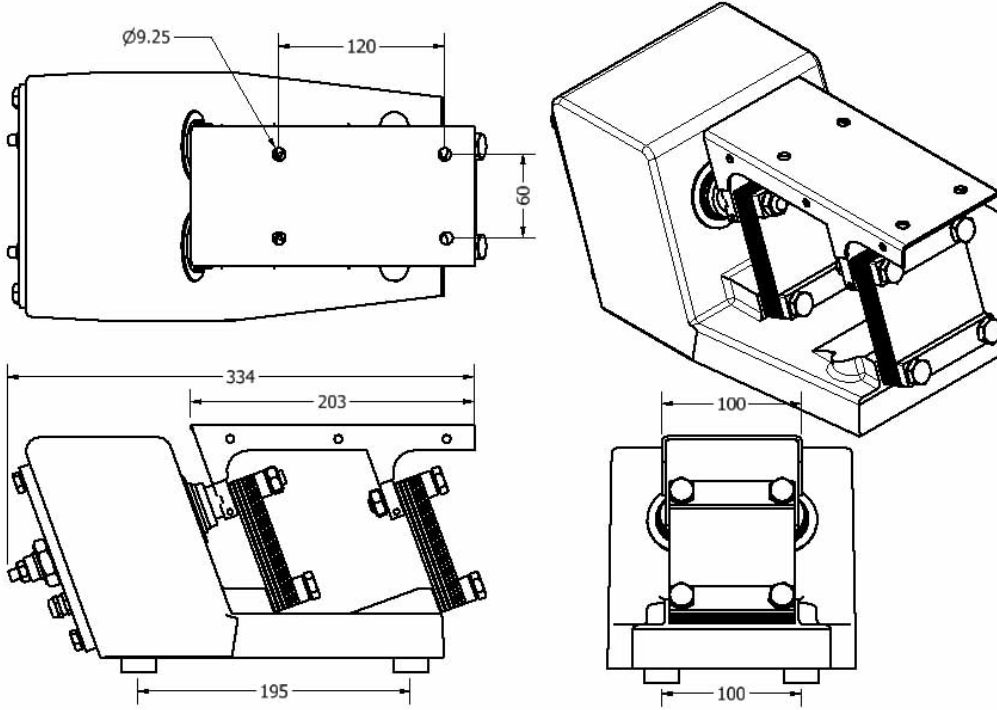


- Komple izole edilmiş bobin,
- Paslanmaz parçalar,
- Ömürlük epoxy fiber yay,
- Yüksek ısıya dayanıklı silikon kapaklar,
- Hassas ayarlama imkanı,
- Granür ürün dozajlamaya uygun,
- Hızlı – yavaş dolum seçeneği,
- Potansiyometre ile ürün hız ayarı,

| | | |
|-------------------------|---|--------------|
| Power | : | 138 VA |
| Voltaj | : | 220 V, 50 Hz |
| Current | : | 0,65 Amps |
| Weight | : | 26 kg |
| Capacity | : | 7 ton/hour |
| Max. Tray Weight | : | 10,0 kg |

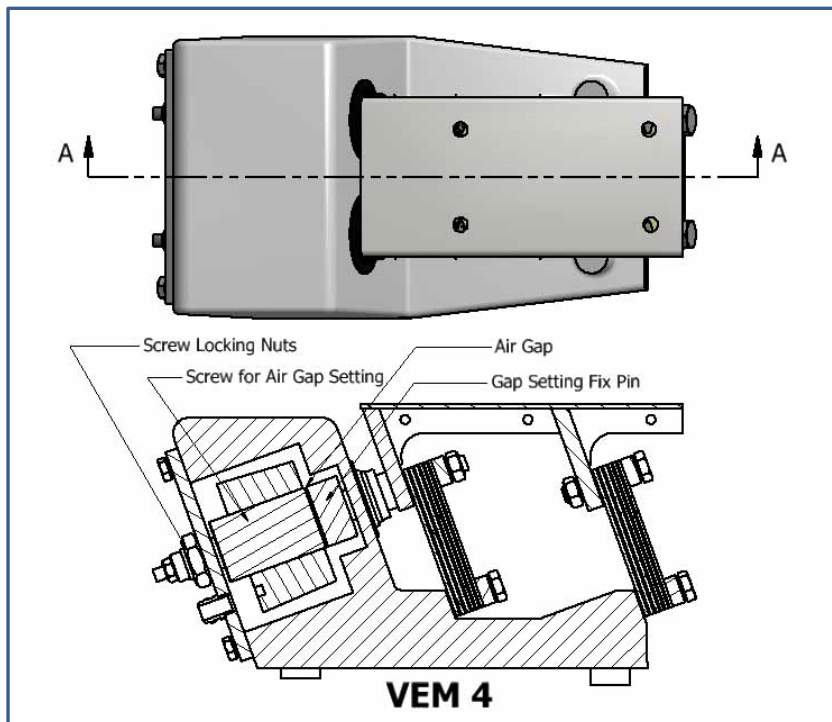


VEM TEKNİK ÖLÇÜLER :

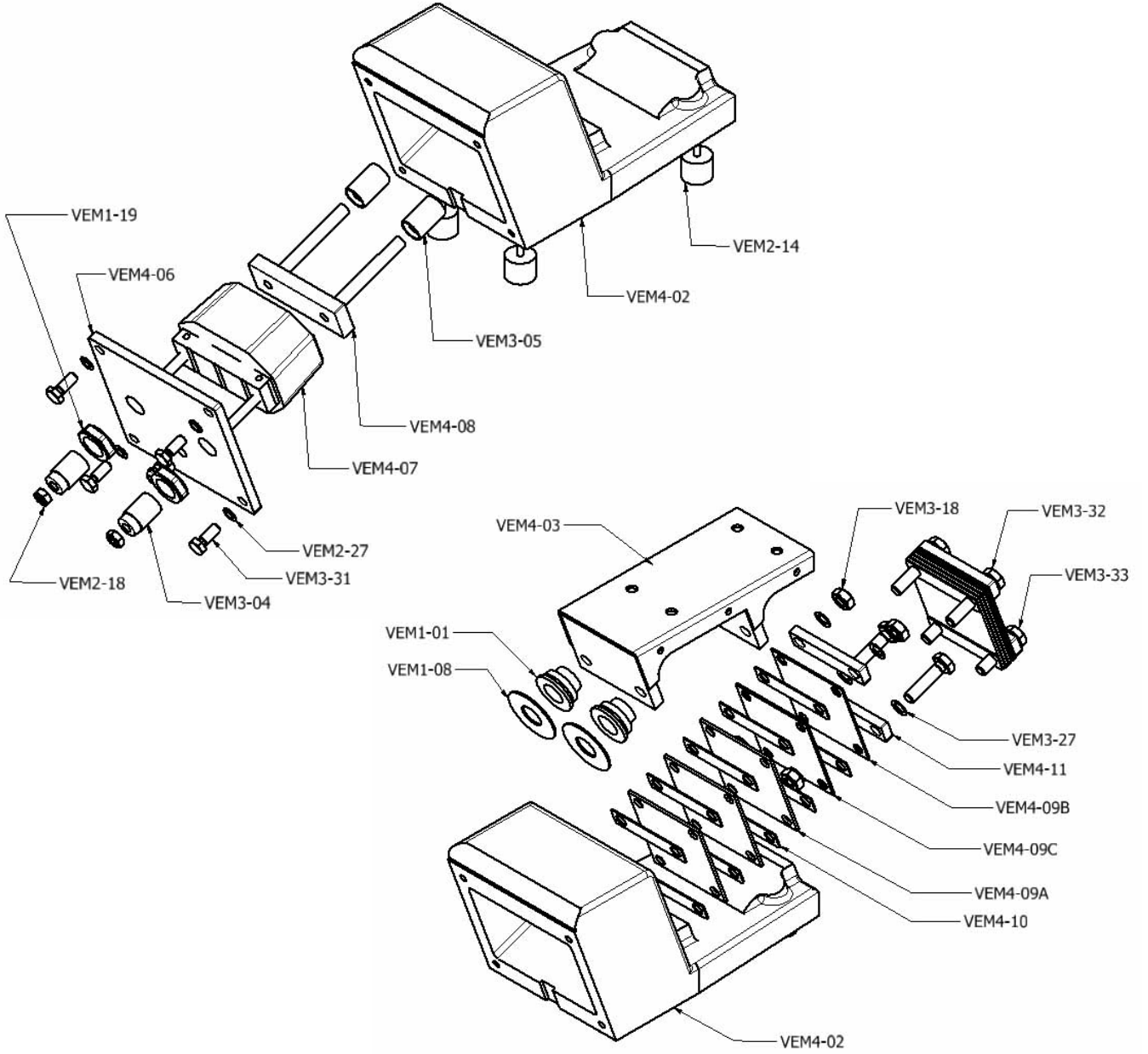


GENLİK AYARI :

- Ürüne ve besleme hızına bağlı olarak genlik ayarı önemlidir.
- Genlik ayarı, sabit olan döküm gövde içinde bulunan bobinin yaratmış olduğu manyetik alan şiddetinin artırıp azaltılması ile yapılır.
- Vibratörün arka kısmında sabitleme somununu saat yönünün tersine çevirerek gevşetin.
- Vibratörün çalıştırın. Ayar civata pimini saat yönünde vuru başlayana kadar çevirin.
- Vuruntu başlayınca yavaş yavaş civatayı gevşetin. Vuruntu yok olunca maksimum genlik elde edilmiş demektir. Mekanik Bilgiler tablosunda standart çevirme ayar miktarları verilmiştir.
- Ürüne bağlı olarak genlik ayarı yapılmalıdır. Ayarlar sonrası somunu geri sıkmanız gerekmektedir.



VEM 4 MONTAJ PARÇALARI :



| PARÇA NO | AÇIKLAMA | MİKTAR |
|----------|--------------------|--------|
| VEM1-01 | Silikon Redüksiyon | 2 |
| VEM4-02 | Döküm Gövde | 1 |
| VEM4-03 | Üst kanal | 1 |
| VEM3-04 | Ayar Pim Cıvatası | 2 |
| VEM3-05 | Sabit Pim | 2 |
| VEM4-06 | Arka Kapak | 1 |
| VEM4-07 | Bobin | 1 |
| VEM4-08 | Ön Magnet | 1 |
| VEM1-08 | Silikon Halka | 2 |
| VEM4-09 | Epoxy Fiber Yay | 12 |
| VEM4-10 | Fiber Ara Plaka | 20 |
| VEM4-11 | Fiber Ön Plaka | 4 |

| PARÇA NO | AÇIKLAMA | MİKTAR |
|----------|----------------------|--------|
| VEM2-14 | Silikon Lastik Takoz | 4 |
| VEM1-16 | Statik Kablo | 1 |
| VEM3-18 | M10 Somun | 4 |
| VEM2-18 | M8 Somun | 2 |
| VEM1-19 | M20 Somun | 2 |
| VEM1-22 | Pg 7 Kablo Rekoru | 1 |
| VEM2-27 | M8 Rondela | 4 |
| VEM3-27 | M10 Rondela | 10 |
| VEM1-31 | M5x16 Cıvata | 2 |
| VEM3-31 | M8x20 Cıvata | 4 |
| VEM3-32 | M10x50 Cıvata | 2 |
| VEM3-33 | M10x40 Cıvata | 4 |